
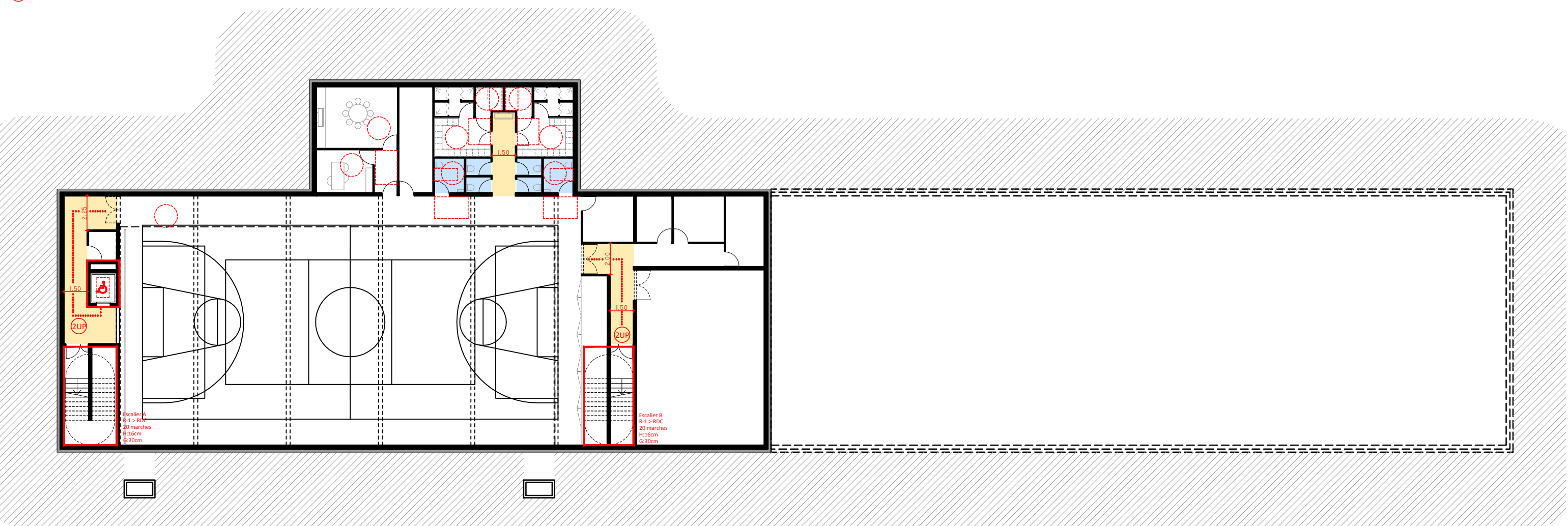



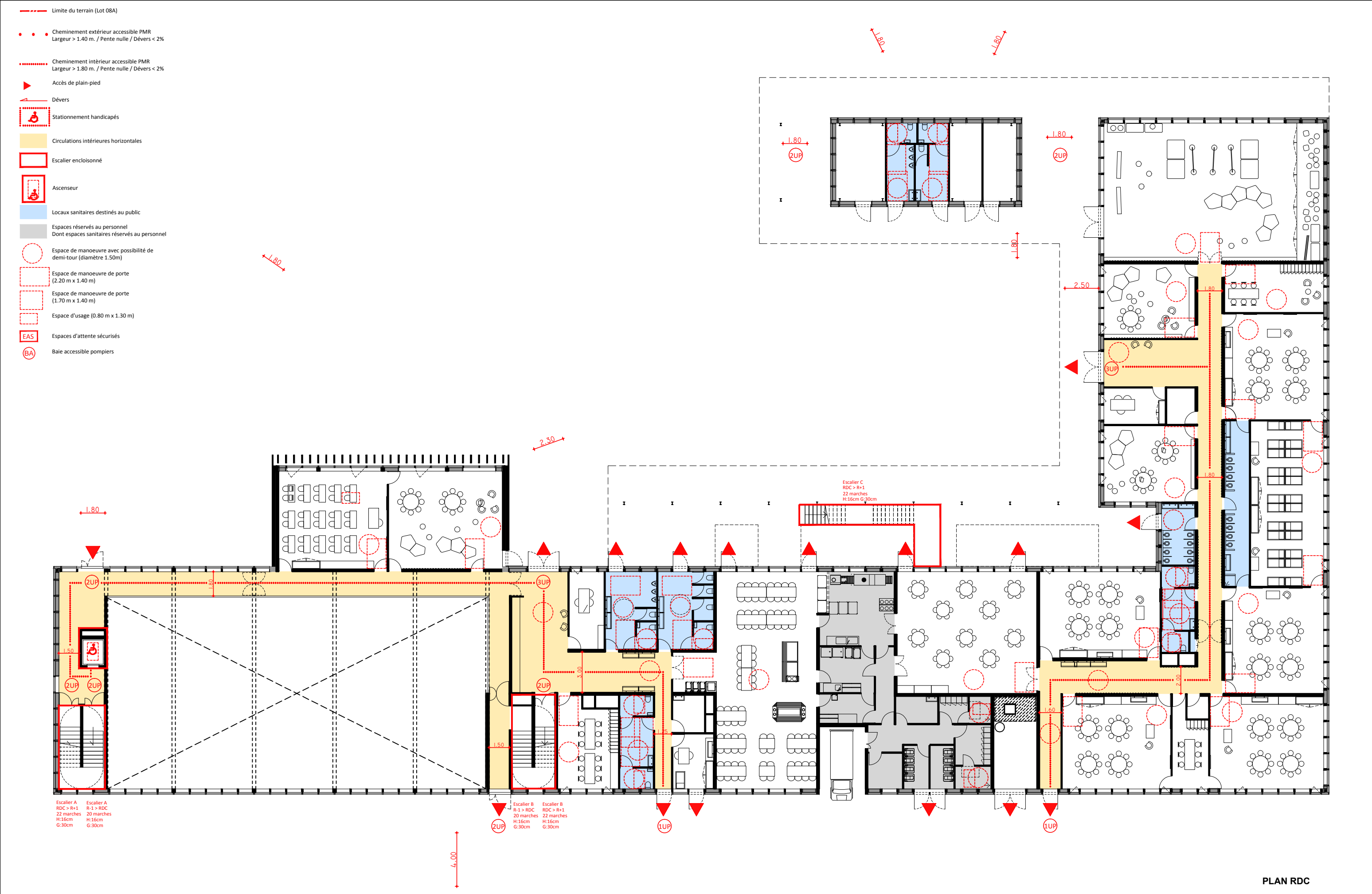
| | | | | | | | | | | | | | | | | | | |
|--|---|-----------------------------|--|---|--|---|---|---|---|--|--------|------|---------------|--------|----------|-----------|---------|------|
| ARCHITECTES | | BUREAU D'ETUDE STRUCTURE | BUREAU D'ETUDE FLUIDE | BUREAU D'ETUDE VRD | PAYSAGISTE | ECONOMISTE | ACOUSTICIEN | SSI | Eclairagiste | Construction d'un groupe scolaire et équipement sportif à Saint-Cyr-sur-Loire | | | | | ECHELLE: | DOCUMENT: | | |
|  | marjan hessamfar & joe vérons 13 rue du Cancera 33 000 Bordeaux tél : 05 56 13 11 06 | Terrell Paris | Louis Choulet 11 rue Gantière 63000 Clérmont-Ferrand 04 73 28 60 50 | Via infrastructure Caserne Niel 87 Quai Queyries 33 100 Bordeaux 05 64 10 01 65 | Bertrand Massé 19 rue Renaudin 17300 Rochefort 05 46 84 96 65 | Techniques & Chantiers 72, bd de Strasbourg 49000 Angers 02 41 66 14 25 | Emacoustic 6bis Rue Claude Taffanel 33 800 Bordeaux 05 56 85 96 89 | CSD Associés 30 av. Hubert Dudebout 33150 Cenon 05 57 54 30 80 | Wonderfulight 2 rue des trois conils BP27 33036 Bordeaux 05 46 84 96 65 | | | | | | 1/500 | PC 39A | | |
| | | | | | | | | | | | INDICE | DATE | MODIFICATIONS | ETABLI | | | VERIFIE | WISE |
| | | | | | | | | | | | | | 28 07 2017 | | | | | |



DOCUMENT:

Plan accessibilité R-1

| | | | | | | | | | | | | | | | | | | | |
|--|-------------|-----------------------------|---|--|---|---|--|--|--|--|--------|------------|---------------|--------|---------|----------|--------------|----------------|--|
|  <div>marjan hessamfar & joe vérons 13 rue du Cancera 33 000 Bordeaux tél : 05 56 13 11 06</div> | ARCHITECTES | BUREAU D'ETUDE STRUCTURE | BUREAU D'ETUDE FLUIDE | BUREAU D'ETUDE VRD | PAYSAGISTE | ECONOMISTE | ACOUSTICIEN | SSI | Eclairagiste | Construction d'un groupe scolaire et équipement sportif à Saint-Cyr-sur-Loire | | | | | | ECHELLE: | DOCUMENT: | | |
| | | Terrell Paris | Louis Choulet 11 rue Gantière 63000 Clérmont-Ferrand 04 73 28 60 50 | Via infrastructure Caserne Niel 87 Quai Queyries 33 100 Bordeaux 05 64 10 01 65 | Bertrand Massé 19 rue Renaudin 17300 Rochefort 05 46 84 96 65 | Techniques & Chantiers 72, bd de Strasbourg 49000 Angers 02 41 66 14 25 | Emacoustic 6bis Rue Claude Taffanel 33 800 Bordeaux 05 56 85 96 89 | CSD Associés 30 av. Hubert Dubebout 33150 Cenon 05 57 54 30 80 | Wonderfulight 2 rue des trois conils BP27 33036 Bordeaux 05 46 84 96 65 | | INDICE | DATE | MODIFICATIONS | ETABLI | VERIFIE | WISE | 1/300 | PC39B 2 | |
| | | | | | | | | | | | | 28 07 2017 | | | | | | | |
| | | | | | | | | | | | | | | | | | | | |
| | | | | | | | | | | | | | | | | | | | |



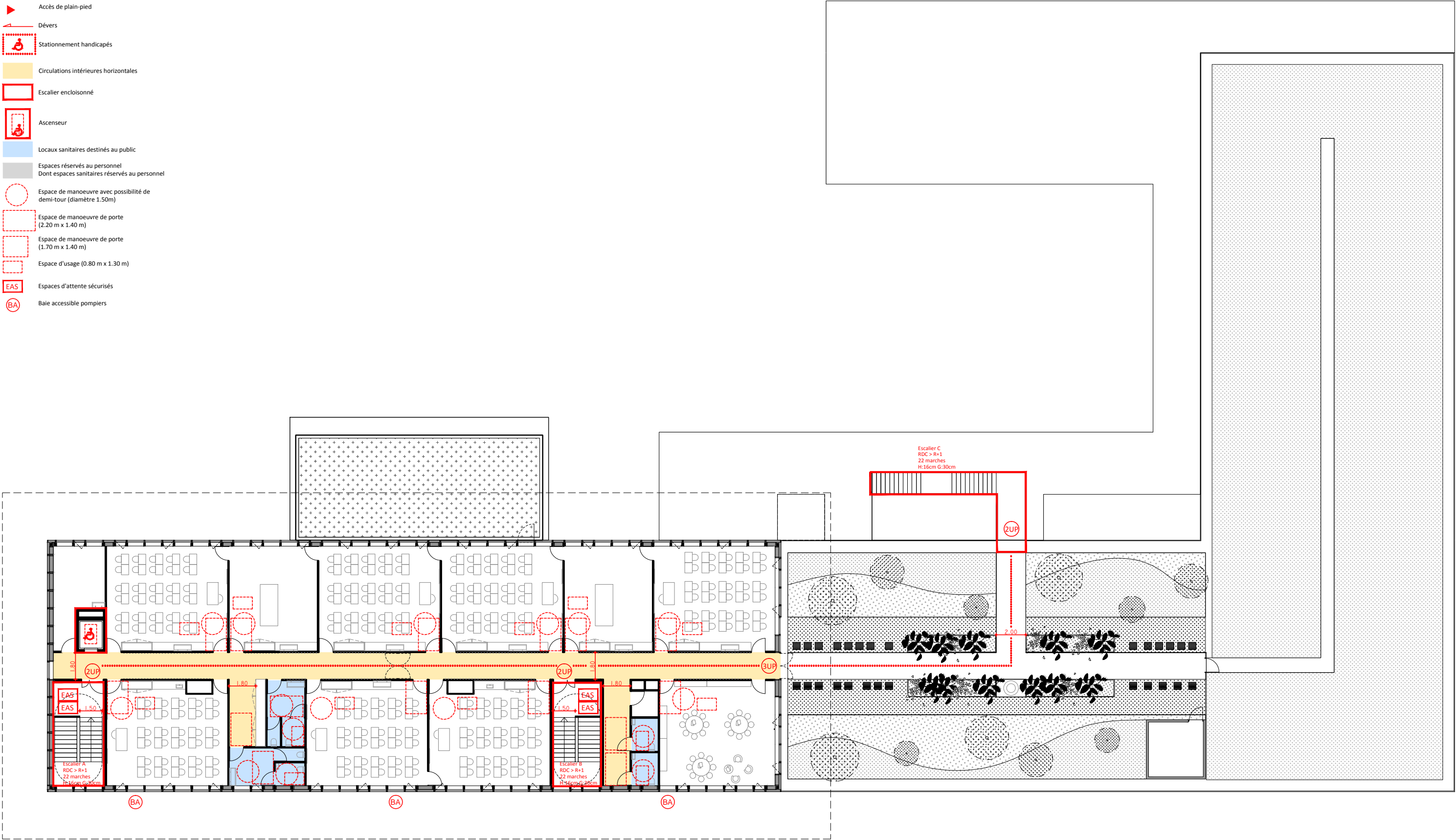
PLAN RDC

| | | | | | | | | | | | | | | | | |
|---|--|---|---|--|---|---|---|---|--|--|--|--|--|--|------------------------------|--|
| ARCHITECTES marjan hessamfar & joe vérons 13 rue du Cancera 33 000 Bordeaux tél : 05 56 13 11 06 | | BUREAU D'ETUDE STRUCTURE Terrell Paris | BUREAU D'ETUDE FLUIDE Louis Choulet 11 rue Gantière 63000 Clérmont-Ferrand 04 73 28 60 50 | BUREAU D'ETUDE VRD Via infrastructure Caserne Niel 87 Quai Queyries 33 100 Bordeaux 05 64 10 01 65 | PAYSAGISTE Bertrand Massé 19 rue Renaudin 17300 Rochefort 05 46 84 96 65 | ECONOMISTE Techniques & Chantiers 72, bd de Strasbourg 49000 Angers 02 41 66 14 25 | ACOUSTICIEN Emacoustic 6bis Rue Claude Taffanel 33 800 Bordeaux 05 56 85 96 89 | SSI CSD Associés 30 av. Hubert Dudebout 33150 Cenon 05 57 54 30 80 | Eclairagiste Wonderfulight 2 rue des trois conils BP27 33036 Bordeaux 05 46 84 96 65 | Construction d'un groupe scolaire et équipement sportif à Saint-Cyr-sur-Loire | | | | | ECHELLE: 1/250 | DOCUMENT: Plan accessibilité RDC PC39B 2 |
| INDICE | | DATE | MODIFICATIONS | | | ETABLI | VERIFIE | WISE | | | | | | | | |
| | | 28 07 2017 | | | | | | | | | | | | | | |
| | | | | | | | | | | | | | | | | |

- Limite du terrain (Lot 08A)
- Cheminement extérieur accessible PMR
Largeur > 1.40 m. / Pente nulle / Dévers < 2%
- Cheminement intérieur accessible PMR
Largeur > 1.80 m. / Pente nulle / Dévers < 2%
- Accès de plain-pied
- Dévers
- Stationnement handicapés
- Circulations intérieures horizontales
- Escalier encloisonné
- Ascenseur
- Locaux sanitaires destinés au public
- Espaces réservés au personnel
Dont espaces sanitaires réservés au personnel
- Espace de manoeuvre avec possibilité de
demi-tour (diamètre 1.50m)
- Espace de manoeuvre de porte
(2.20 m x 1.40 m)
- Espace de manoeuvre de porte
(1.70 m x 1.40 m)
- Espace d'usage (0.80 m x 1.30 m)
- EAS

Espaces d'attente sécurisés
- BA

Baie accessible pompiers



PLAN R+1

| | | | | | | | | | | | | | | | | |
|--|---|--|---|---|---|---|---|---|--|------------|---------------|--------|---------|------|-----------------------|--|
| <div>ARCHITECTES</div> <div><div></div><div>marjan hessamfar & joe vérons 13 rue du Cancera 33 000 Bordeaux tél : 05 56 13 11 06</div></div> | <div>BUREAU D'ETUDE STRUCTURE</div> <div><div>Terrell Paris</div></div> | <div>BUREAU D'ETUDE FLUIDE</div> <div><div>Louis Choulet 11 rue Gantière 63000 Clérmont-Ferrand 04 73 28 60 50</div></div> | <div>BUREAU D'ETUDE VRD</div> <div><div>Via infrastructure Caserne Niel 87 Quai Queyries 33 100 Bordeaux 05 64 10 01 65</div></div> | <div>PAYSAGISTE</div> <div><div>Bertrand Massé 19 rue Renaudin 17300 Rochefort 05 46 84 96 65</div></div> | <div>ECONOMISTE</div> <div><div>Techniques & Chantiers 72, bd de Strasbourg 49000 Angers 02 41 66 14 25</div></div> | <div>ACOUSTICIEN</div> <div><div>Emacoustic 6bis Rue Claude Taffanel 33 800 Bordeaux 05 56 85 96 89</div></div> | <div>SSI</div> <div><div>CSD Associés 30 av. Hubert Dudebout 33150 Cenon 05 57 54 30 80</div></div> | <div>Eclairagiste</div> <div><div>Wonderfulight 2 rue des trois conils BP27 33036 Bordeaux 05 46 84 96 65</div></div> | Construction d'un groupe scolaire et équipement sportif à Saint-Cyr-sur-Loire | | | | | | ECHELLE: 1/250 | DOCUMENT: Plan accessibilité R+1 PC39B 3 |
| | | | | | | | | | INDICE | DATE | MODIFICATIONS | ETABLI | VERIFIE | WISE | | |
| | | | | | | | | | | 28 07 2017 | | | | | | |
| | | | | | | | | | | | | | | | | |